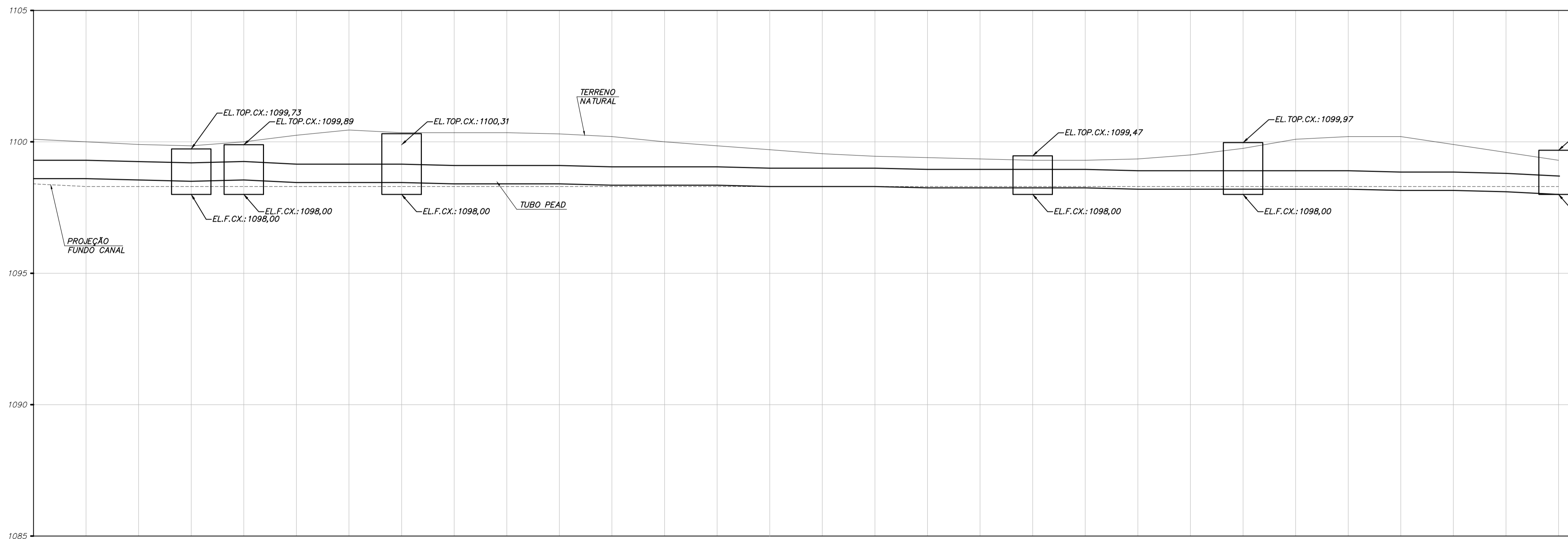


PLANTA
ESC. 1:1000

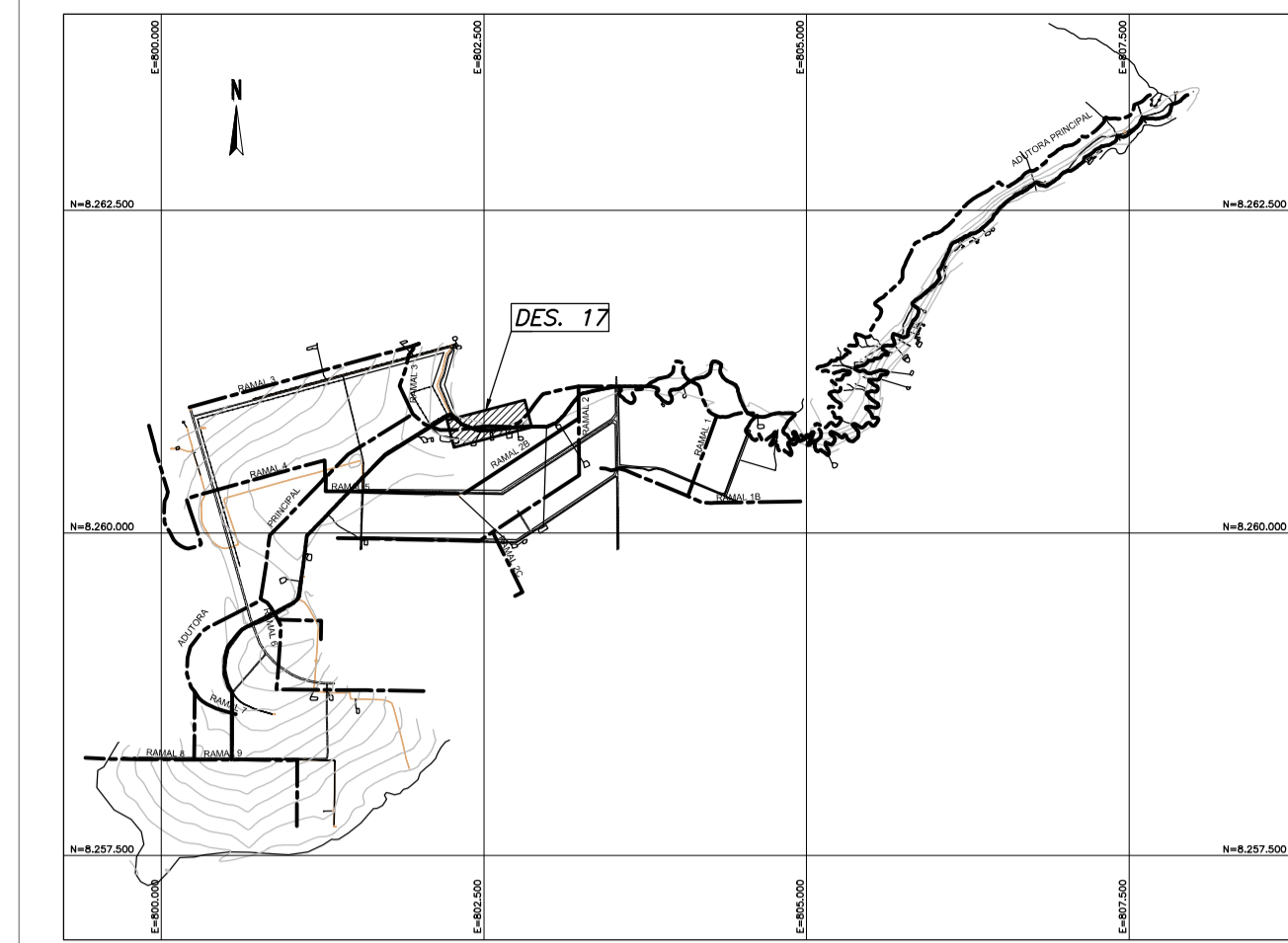


PERFIL LONGITUDINAL ADUTORA
ESC. HORIZONTAL = 1:1000
VERTICAL = 1:100

ESTACAS	E464+0	E465+0	E466+0	E467+0	E468+0	E469+0	E470+0	E471+0	E472+0	E473+0	E474+0	E475+0	E476+0	E477+0	E478+0	E479+0	E480+0	E481+0	E482+0	E483+0	E484+0	E485+0	E486+0	E487+0	E488+0	E489+0	E490+0	E491+0	E492+0	E493+0			
ELEV. TERRENO (m)	1097,45	1097,39	1099,88	1099,85	1099,98	1097,21	1097,33	1097,27	1099,85	1097,43	1097,43	1097,55	1097,55	1097,67	1097,51	1097,59	1099,45	1097,50	1097,41	1099,34	1097,33	1099,37	1096,90	1099,48	1096,99	1099,77	1096,73	1100,19	1096,64	1099,90	1096,55	1099,59	1099,30
ELEV. CX. (m)	1098,00	1098,00	1099,73	1099,89	1099,73	1099,89	1100,31	1099,97	1099,97	1099,97	1099,97	1099,97	1099,97	1099,97	1099,97	1099,97	1099,97	1099,97	1099,97	1099,97	1099,97	1099,97	1099,97	1099,97	1099,97	1099,97	1099,97	1099,97	1099,97	1099,97	1099,97	1099,97	1099,97
GEOMETRIA VERTICAL	L=90,95m i=-0,30%						L=189,58m i=0,20%						L=299,38m i=-0,43%																				
CAIXA OU BLOCO DE ANCORAGEM	CP25/ CP25A			BL208			BL209			CP26/ BL210			CP27/ CP27A			CP28/ CP28A			CP29/ CP29A														
DIÂMETRO mm	500						400						400																				

08	TODAS AS CAIXAS DO CANAL PRINCIPAL POSSUEM VÁLVULA VENTOSA
07	PARA ASSENTAMENTO DA TUBULAÇÃO VER DESENHO 17021.ADA.DD.INF.001
06	PARA DETALHAMENTO DAS CAIXAS E BLOCOS DE ANCORAGEM DO CANAL PRINCIPAL E RAMAIS VER DESENHOS 17021.ADA.DD.CIV.001 A 010
05	CONEXÕES E SOLDAS EXECUTADAS EM SOLDA DE TOPO POR TERMOFUSÃO - CONFORME NBR 14.464
04	TUBULAÇÃO DA ADUTORA EM PEAD - CONFORME NBR 15.561
03	ESTACAS A CADA 20,0m
02	DEMOLIR MANILHAS E CANAL DE CONCRETO EXISTENTE ONDE NECESSÁRIO
01	ELEVAÇÕES E DESENHOS EM METROS

3	READAPTAÇÃO DO PROJETO EM ATENDIMENTO A COMENTÁRIOS DO DIA 23/11/17	A1MC	-	DANIEL	A. A. S.	A. A. S.	25/10/17
2	ATENDENDO A COMENTÁRIOS	A1MC	-	DANIEL	A. A. S.	A. A. S.	25/10/17
1	REV. GERAL	A1MC	-	W.G.C	A. A. S.	A. A. S.	03/10/17
0	EMISSION INICIAL	A1MC	-	W.G.C	A. A. S.	A. A. S.	25/09/17



PLANTA-CHAVE
SEM ESCALA

BLOCO DE ANCORAGEM			CAIXAS			
ITEM	COORDENADA NORTE	COORDENADA ESTE	ITEM	TIPO	COORDENADA NORTE	COORDENADA ESTE
BL208	8260854,15	803060,78	CP25	8	8260850,14	803051,09
BL209	8260843,75	803035,63	CP25A	4	8260843,20	803053,99
BL210	8260826,60	802849,11	CP26	2	8260826,55	802850,97
			CP27	16	8260821,42	802757,26
			CP27A	15	8260813,90	802758,21
			CP28	16	8260810,87	802668,73
			CP28A	15	8260818,04	802667,82
			CP29	16	8260798,73	802550,81
			CP29A	15	8260791,30	802550,91

LEGENDA:

- E 32 INDICAÇÃO DE ESTACA
- INDICAÇÃO DE SENTIDO DO FLUXO
- CAIXA DE PASSAGEM
- E=???? E = LESTE - COORDENADA GEOGRAFICA
- N=???? N = NORTE - COORDENADA GEOGRAFICA
- DDD.DD.CP A F A = NUMERO DE REFERENCIA DA CAIXA DE PASSAGEM
- CCC.CC.E ?? E = NUMERO DA ESTACA
- D = COTA DE TOPO DA CAIXA (m)
- C = COTA DE FUNDO DA CAIXA (m)
- F = INDICAÇÃO DO TIPO DE CAIXA
- L.P. = LADO POSTERIOR
- L.A. = LADO ANTERIOR

GOVERNO DO DISTRITO FEDERAL
Secretaria de Estado da Agricultura, Abastecimento e Desenvolvimento Rural do Distrito Federal - SEAGRI/DF
Subsecretaria de Administração Geral - SUAG
Diretoria de Logística e Apoio Operacional - DILOG
Gerência de Fiscalização de Obras e Serviços de Engenharia - GEFOB

ENDEREÇO: **NÚCLEO RURAL INCRA 6, BRAZLÂNDIA/DF**
PROPRIETÁRIO: **SEC. DE ESTADO DA AGRICULTURA, ABASTECIMENTO E DES. RURAL DO DF**
AUTOR DO PROJETO: **EMANUEL FERNANDES LACERDA** CREA: **24.667/D-DF**
RESPONSÁVEL TÉCNICO: _____ CREA: _____

PROPRIETÁRIO: _____
AUTOR DO PROJETO: **Emanuel Fernandes Lacerda** CREA: _____
RESPONSÁVEL TÉCNICO: _____ CREA: _____

DFUO	DFUO
	CREA

RECUPERAÇÃO DE TRECHO DO CANAL DE IRRIGAÇÃO DO CÓRREGO RODEADOR

PROJETO DE INFRAESTRUTURA		
PLANTA E PERFIL LONGITUDINAL EST. 464+0 A 493+0		
DATA: 07/2021	ESCALA: INDICADA	EXTENÇÃO:
VISTO	DESENHO: GUSTAVO	Nº DE PRANCHAS: 12

INF-05/12